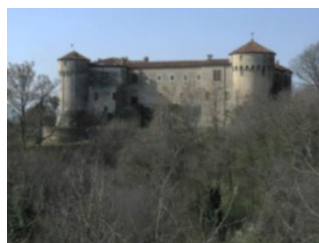




Club Alpino Italiano



Commissione Sentieri Collina



Sezione di Moncalieri

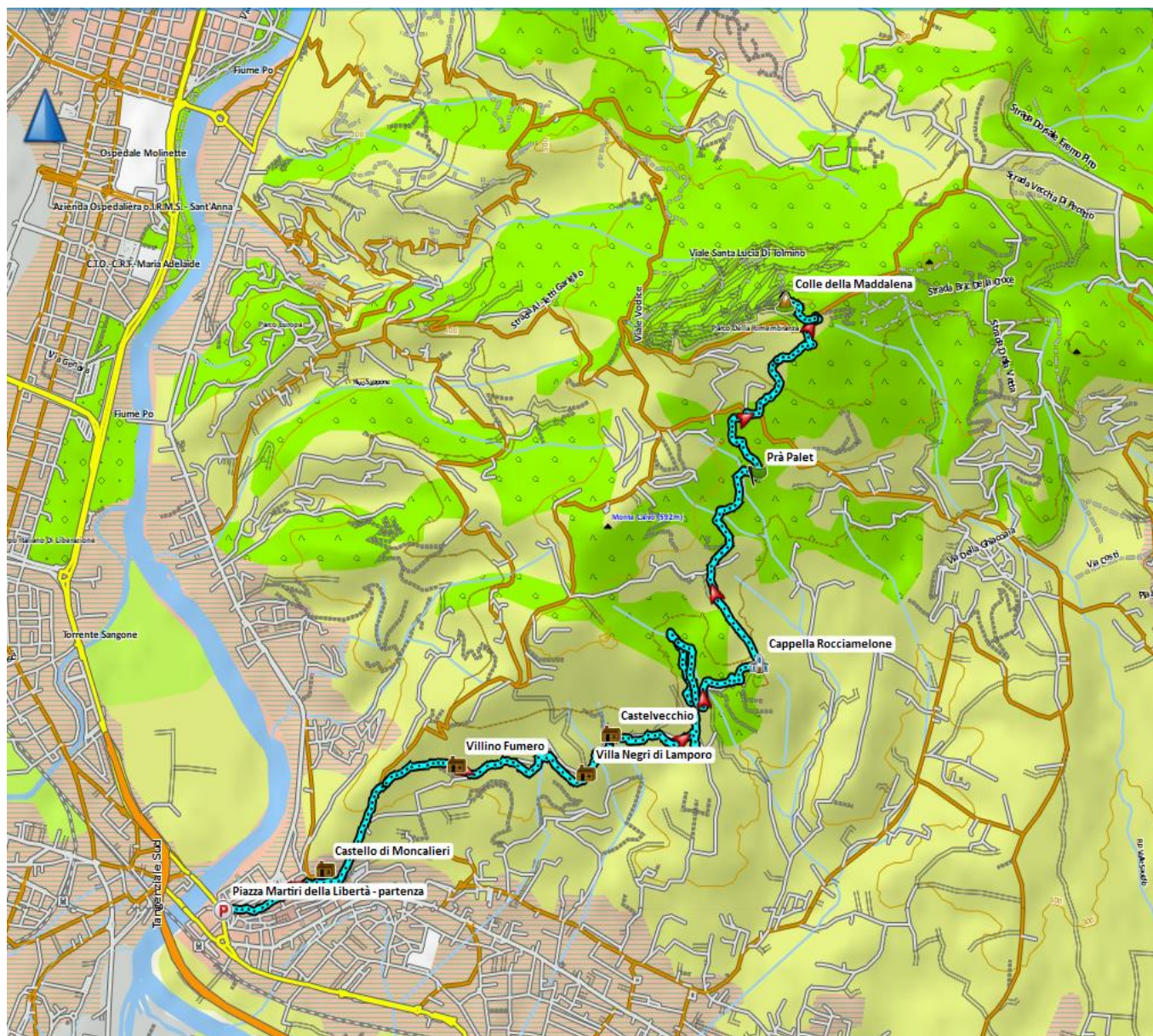
Progetto Sentieri "Collina di Moncalieri"
Conosciamo i Sentieri
MERCOLEDÌ 15 NOVEMBRE 2017

Da Moncalieri al Colle della Maddalena

Partenza da	Piazza Martiri della Libertà a Moncalieri presso la Porta Navina
Dislivello in salita	600 m circa
Cartografia	Cartina dei Sentieri della Collina Torinese N° 1
Tempo di percorrenza	5 ore circa A/R
Lunghezza	15 Km circa A/R
Livello di difficoltà	E
Equipaggiamento	Pedule o scarponi, giacca a vento, zaino, pile, pranzo al sacco.
Mezzo	Mezzi propri
Ora ritrovo/partenza	Ritrovo ore 8.45 – Partenza ore 9.00
Luogo di ritrovo	Piazza Martiri della Libertà - Moncalieri
Direttore di gita	Piero Griffa tel. 335-7525225
Accompagnatore	Ezio Stuerdo tel.338-7586801
Iscrizioni entro il	Lunedì 13 novembre
Note	

Descrizione

Passando sotto l'arco di Porta Navile in piazza Caduti per la Libertà, si percorre tutto il centro storico di Moncalieri, fino alla piazza Baden Baden. Di qui si scende per un breve tratto di via Silvio Pellico, svoltando poi a sinistra, per via Grimaldi raggiungendo l'inizio del viale della Rimembranza. Si segue il viale in salita superando l'incrocio con strada Castelvechio e pervenendo alla piccola chiesa di San Sebastiano. Di qui a destra, per l'antica strada San Sebastiano che porta su strada Castelvechio. Si percorre la strada asfaltata superando il bivio con strada dei Manzi e raggiungendo il Castelvechio. Il percorso continua sempre su strada Castelvechio arrivando in discesa al numero civico 111 posto a sinistra su un piccolo pilastro di mattoni. Qui il segnavia della GTC, riportato su un palo di cemento, indica l'imbocco di un accesso incassato da percorrere per un tratto disagiata in salita; si tratta dell'antica strada Canonica. In seguito il sentiero si fa pianeggiante e prosegue a mezza costa; al termine in prossimità di un rio si svolta a destra in discesa e si giunge in strada San Michele. Salendo a sinistra su strada San Michele per alcuni tornanti si arriva alla cappella della Madonna della Neve di Rocciamelone. Di qui per pervenire al colle della Maddalena si seguono i sentieri numero 2 e numero 1. Dalla cappella si percorre per circa 500 metri la strada in salita fino ad un bivio, da cui si continua a destra su tratto asfaltato ove sorgono alcune case di recente costruzione. In breve il tronco di strada asfaltata termina e si prosegue nel bosco con una successione di salite e discese. Agli incroci seguire i segnavia GTC, superare il rio Cenasco ed il rio Alberoni pervenendo ad una radura dalla quale si segue il sentiero numero 1 che porta su strada Maddalena in prossimità di una piazzola; scendere lungo l'asfalto di alcuni metri attraversando la strada e riprendere il sentiero in salita. Si arriva alla cappella della Maddalena e di qui al Faro della Vittoria.



BUONA CAMMINATA

CAI Moncalieri : Piazza Marconi 1 - Moncalieri tel. 331-3492048
e-mail : cai.sez.moncalieri@gmail.com sito internet : www.caimoncalieri.it
Orario apertura lunedì 18:00 – 19:00 - mercoledì 21:00 – 23:00